



L'approche 24h/24, 7j/7, pour favoriser un bien-être optimal pour
les animaux sauvages en captivité

Sabrina Brando & Hannah M. Buchanan-Smith



RÉSUMÉ

Pour que les animaux puissent prospérer dans un scénario de captivité, leurs expériences de vie doivent être prises en compte dans leur ensemble. Le système de travail 24 heures sur 24, 7 jours sur 7, propose un outil permettant aux soigneurs de déterminer dans quelles mesures l'habitat proposé aux animaux répond à leurs besoins. Cette approche repose sur l'évaluation de 12 critères de bien-être établis par Welfare Quality®. Ces critères s'organisent autour de quatre principes clés : une alimentation adaptée, de bonnes conditions d'hébergement, un bon suivi sanitaire et un comportement approprié à l'espèce.

Nous avons adapté ces 12 critères d'évaluation du bien-être afin qu'ils soient plus pertinents pour l'analyse du bien-être des animaux de zoo et proposons deux critères supplémentaires pour déterminer si les besoins en matière de bien-être sont satisfaits.

Ce qu'il faut retenir :

Le système d'analyse du bien-être 24h/24 – 7j/7 établi un cadre de travail complet permettant de cartographier l'intégralité du cycle de vie journalier des animaux. Cela permet de mettre en relation l'histoire des individus avec les variations environnementales journalières, en fonction des jours (semaine ou weekend), du moment de la journée (jour ou nuit) et des saisons.

Cette approche exige de prendre en compte et d'intégrer toutes les étapes de la vie de l'animal, en fonction des espèces, des individus et de leur statut, et tous les facteurs pouvant affecter le bien-être de l'animal. (Fig. 1)

Comprendre comment évaluer et promouvoir le bien-être des animaux sauvages en captivité grâce à une approche 24h/24 – 7j/7 est aujourd'hui l'un des principaux défis et une responsabilité majeure des zoos modernes et des sanctuaires. Les décisions résultant de l'évaluation du bien-être animal et leur mise en application sont ainsi fondées sur la science et prennent en compte à la fois les paramètres relatifs aux ressources et aux animaux.

Les personnes s'occupant d'animaux en zoo devraient donc aspirer à promouvoir un bien-être optimal de ces derniers, 24h/24 – 7j/7 tout au long de leur vie en utilisant les critères proposés.

ZOOS AND SAFARI PARKS

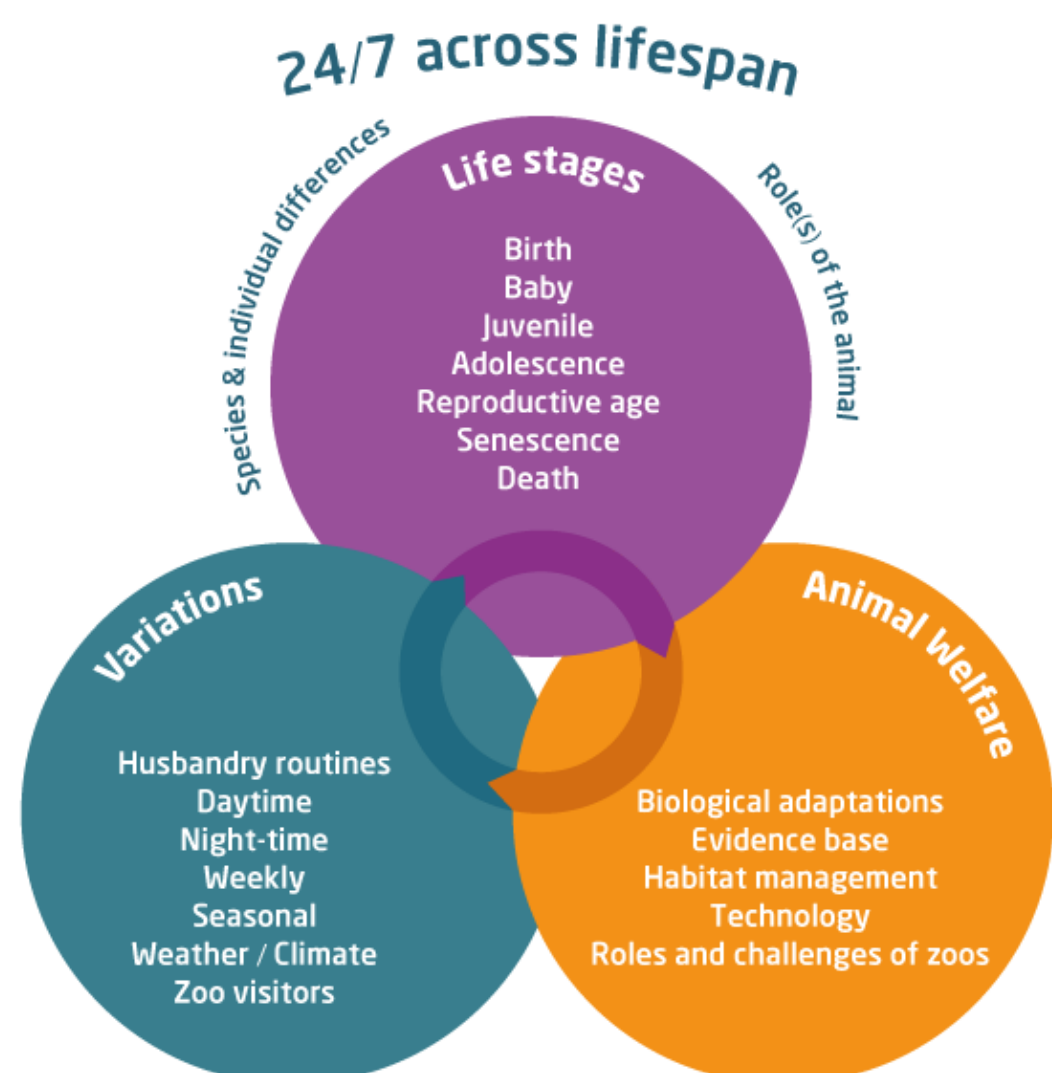


Fig. 1

www.animalconcepts.eu

Les 14 critères d'évaluation du bien-être :

Une alimentation adaptée

Les animaux sont-ils correctement nourris et approvisionné en eau ?



1. Absence de faim prolongée (c'est-à-dire imiter les intervalles d'alimentation naturels). L'autre extrême, l'obésité, doit également être considéré.

Exemple :

Fourragement d'amazones aourou



2. Accès à des aliments appropriés et des possibilités de fourragement typique des espèces (ils doivent avoir un régime alimentaire, apport nutritionnel et une méthode d'alimentation adaptée).

Exemple :

Enrichissement d'une Amazone aourou



3. Absence de soif prolongée (les animaux doivent avoir accès à de l'eau propre et en quantité suffisante).

Exemple :

Reconnaître une eau propre et fraîche

De bonne condition d'hébergement :

Les animaux sont-ils correctement hébergés ?



4. Les animaux doivent être à l'aise lorsqu'ils se reposent (socialement) et dorment, c'est-à-dire être physiquement confortable mais également relaxé (pas sur le qui-vive).

Exemple :

Enrichissement du quotidien des Ours en zoo.

Les 14 critères d'évaluation du bien-être :



5. Les animaux doivent avoir un confort thermique, c'est-à-dire qu'ils ne doivent pas avoir ni trop chaud ni trop froid et avoir le choix entre différentes zones thermiques.

Exemple :

Oursons des Andes aidant sa mère à construire un nid.



6. Les animaux doivent disposer de suffisamment d'espace pour pouvoir se déplacer librement et correctement par rapport à sa locomotion naturelle (distance de sauts, dénivelé, substrats, etc.) quelles que soient les contraintes d'espaces intérieures ou extérieurs.

Exemple :

Gibbon au zoo de Denver



7. Les animaux doivent avoir une perception de contrôle de leur environnement (enclos complexe offrant le choix de ce qu'ils font et du moment où ils le font).

Exemple :

Evaluation des préférences pour permettre aux animaux de choisir les éléments d'enrichissement. L'importance du choix dans l'éducation des animaux.

Une bonne santé :

Les animaux sont-ils en bonne santé ?



8. Les animaux doivent être exempts de blessures majeures (lésions cutanées, troubles locomoteurs, etc.).

Exemple :

Zoo de Denver

Zoo de San Diego

Les 14 critères d'évaluation du bien-être :



9. Les animaux doivent être exempts de maladies (règles d'hygiène de soins appropriées, suivi sanitaire individuel, etc.).

Exemple :

[Centre vétérinaire de Wellington](#)



10. Les animaux ne doivent pas souffrir de douleurs induites par une gestion, une contention, une capture ou un transport inapproprié.

Exemple :

[Entraînement à la mise en caisse au Zoo de Denver et au Zoo d'Oregon](#)



11. Les animaux doivent être bien traités dans toutes les situations (le personnel animalier doit favoriser de bonne relation homme-animal du point de vue de l'animal).

Exemple :

[Lien Homme-Animal](#)

Un comportement approprié :

Le comportement des animaux reflète-t-il un état émotionnel optimal ?

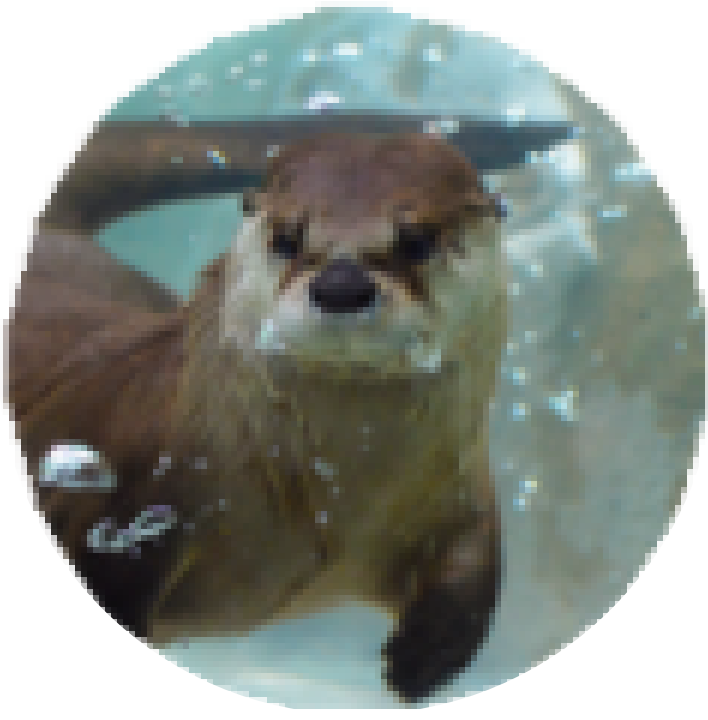


12. Les animaux doivent être capables d'exprimer des comportements sociaux normaux et non nocifs (épouillage, etc.).

Exemple :

[Macaque de Barbarie \(*Macaca sylvanus*\)](#)

Les 14 critères d'évaluation du bien-être :



13. Les animaux doivent être capables d'exprimer d'autres comportements normaux. Ils doivent pouvoir exprimer des comportements naturels spécifiques (marquages, exploration, etc.).

Exemple :

Initiation de jeux chez la Loutre



14. Les émotions négatives telles que la peur, la détresse, la frustration, l'ennui ou l'apathie doivent être évitées et les émotions positives telles que la sécurité ou le contentement doivent être favorisées et encouragées.

Exemple :

Enrichissement avec un arbre vacillant chez les Ours des Andes

Pourquoi est-ce pertinent pour le bien-être animal ?

Les activités de soins aux animaux en zoos et autres établissements de captivité sont organisées pour la commodité du personnel plutôt qu'en tenant compte des besoins physiologiques et psychologiques des animaux eux-mêmes. Il est indispensable d'intégrer une approche pleinement fonctionnelle 24h/24 – 7j/7 pour évaluer et établir si les animaux dont nous avons la charge font l'expérience de situation positive en termes de bien-être, incluant ainsi les périodes d'absence du personnel.

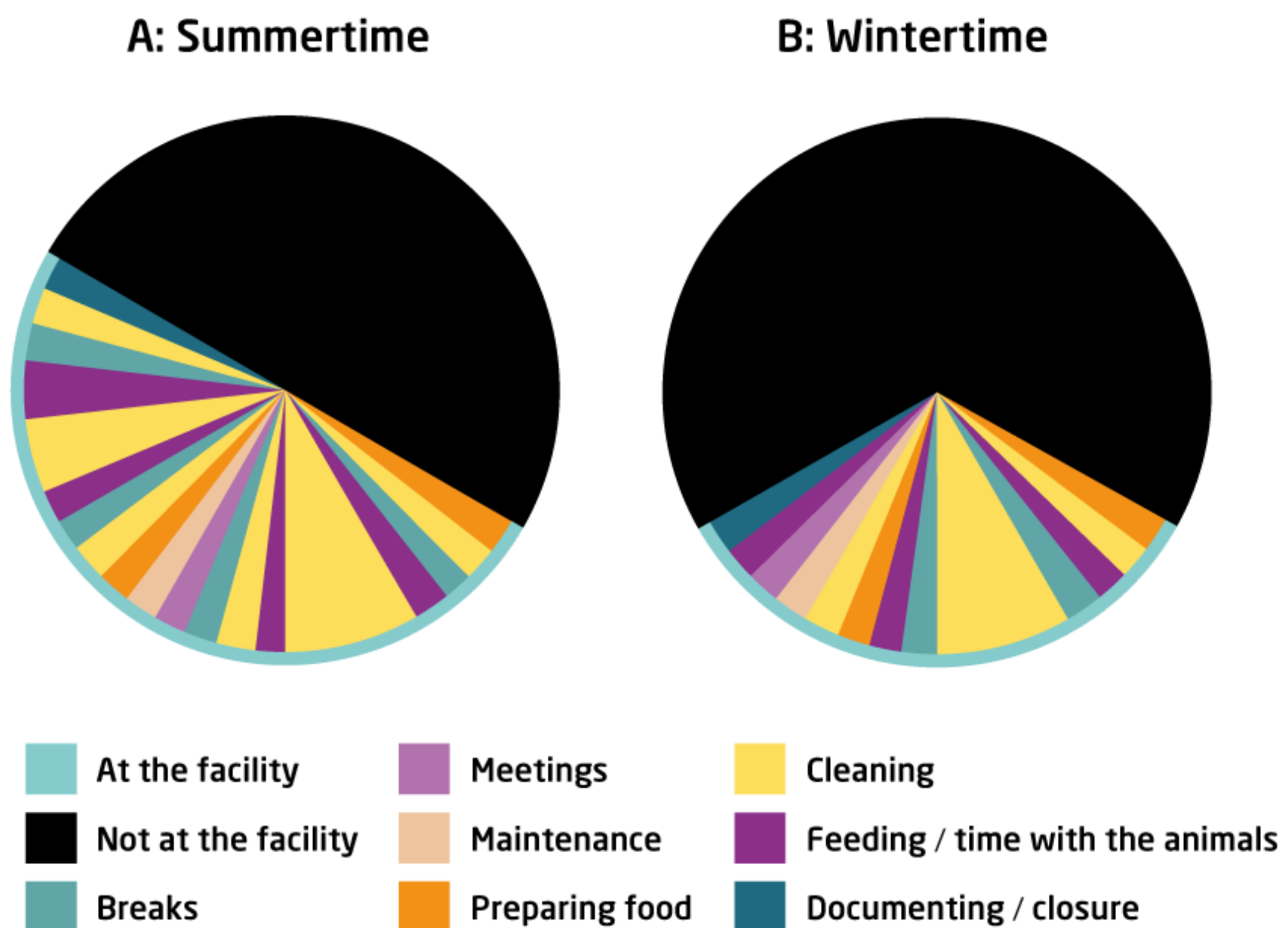


Fig. 2

Pourquoi est-ce pertinent pour la pratique des soins aux animaux ?

En tant que personnel animalier, il est de notre responsabilité éthique de fournir aux animaux un environnement adapté à leurs besoins et exigences spécifiques. Intégrer l'évaluation du bien-être animal dans la routine journalière rendra non seulement le travail plus positif pour le personnel mais aussi pour l'animal, ce qui conduira à de plus grande possibilité de bonne santé mentale et physique.

Source originale

The 24/7 approach to promoting optimal welfare for captive wild animals. Behavioural Processes, Volume 156, Novembre 2018, Page 83-95.

[Cliquer ici pour accéder à l'article dans son intégralité](#)

Cette traduction a été réalisé grâce à l'aide de Marine Baconnais



Apprendre sur les soins et le bien-être des animaux n'a jamais été aussi facile ! Avec des webinaires bimensuels, un événement mensuel pour les membres de PAWS et de nombreuses autres ressources, avantages et réductions !

PAWS

Practical Animal Welfare Science

ANIMAL CONCEPTS